

Vorbereitung

Sie planen eine Aufstellung Ihrer Seelenstruktur?

1. Sie kennen Ihre Matrix bereits durch Varda Hasselmann. Bringen Sie diese Informationen einfach mit. Klären Sie, welchen Wunsch Sie mit einer Matrixaufstellung verbinden. Ermittlungen der Matrix durch andere oder auf anderen Wegen können nur unter Vorbehalt berücksichtigt werden.

2. Sie kennen Ihre persönliche Matrix noch nicht.

Dann stellen wir die Matrix in ihren wesentlichen Zügen „verdeckt“ auf.

Hierbei kann es sein, dass auch Hinweise auf die persönliche Charakteristik Ihrer Matrixelemente auftauchen.

Wichtig!

Um größtmöglichen Gewinn aus einer Matrixaufstellung zu ziehen, empfehlen wir, die Literatur zu den Archetypen zu kennen!

Hasselmann, Varda/Scholke, Frank:

- Archetypen der Seele
- Weisheit der Seele

Ebenso bereichernd sind als Vertiefung:

- Welten der Seele
- Die Seelenfamilie
- Wege der Seele
- Die 7 Archetypen der Angst

„ Nochmals vielen Dank für das sehr schöne Seminar, und insbesondere dafür, dass man ohne Wenn und Aber weiß, sich in gute und sichere Hände zu begeben.“

Tony Castless

„ Die Aufstellung meiner Archetypen der Seele ermöglichte mir den Blick auf mein Selbst, wie ich es bisher noch nicht wahrgenommen hatte. Sehr hilfreich war für mich zu entdecken, welche Eigenschaften ich besser integrieren kann und vor allem, welche Kraftquellen in meinem Inneren zur Verfügung stehen.“

Nina Kaiser, Eventmarketing

Ihre Aufstellungsleiterin



Marion Lockert

- geboren 3.12.1958
- Pädagogin
- Zert. Systemaufstellerin DGfS & infosyon Professional
- NLP-Lehrtrainerin & Lehrcoach, DVNLP
- Management- und Persönlichkeitstrainerin
- Reikimeisterin/Lehrerin
- Psychotherapeutin HP
- Autorin

Seit 1995 sind die systemische Aufstellungsarbeit und die Seelenlehre der Archetypen nach Varda Hasselmann & Frank Scholke Teil meines Lebens.

Ich bin glücklich, dass Varda und Frank mich persönlich autorisierten, Matrixaufstellungen zu leiten. Meine eigene Matrix ist 5 7/1 3 4 7 1/7 5/3, Weg 7.

Seit 1988 selbstständig, biete ich mit dem MLI

- Business-Seminare zu Führung, Kommunikation, Kreativität, Selbstmanagement
- Begleitung von Wandlungs- und Wachstumsprozessen in Unternehmen
- Leitbildentwicklung & Teambildung
- Business-/Organisationsaufstellungen
- Familienaufstellungen
- Ausbildungen zum NLP-Coach
- Coaching

Persönlichkeitsentwicklung, Sinnggebung und Business zu verbinden ist mir ein Anliegen. Gemeinsam mit dem „Trainertreffen Deutschland“ initiierte ich den „Wirkungskreis Archetypen im Business“.

Informationen und Anmeldung



Marion Lockert Institut
Training · Coaching · Entwicklung

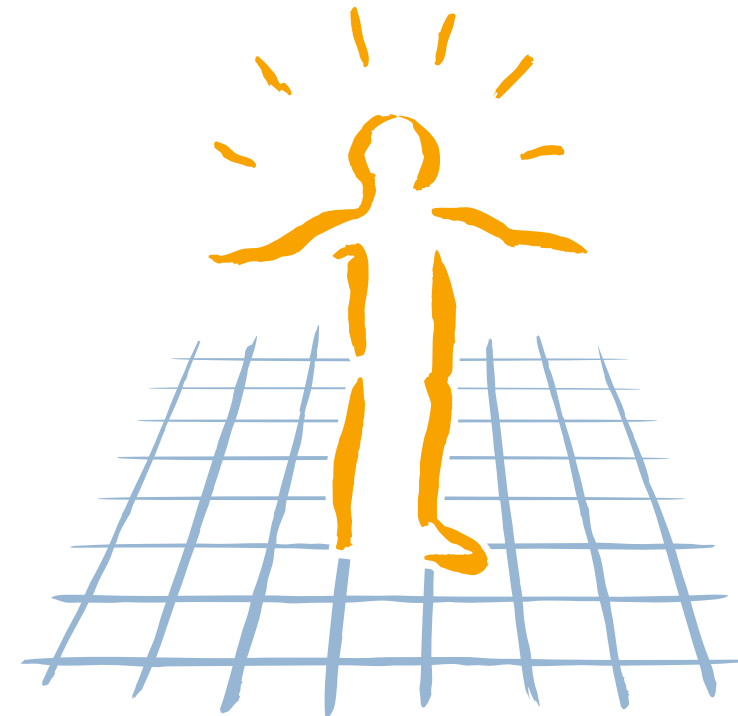
Für Informationen sprechen Sie mit
Marion Lockert Institut
Richard-Wagner-Straße 11
30177 Hannover
Telefon 0511 763 51 69 - 0
ML@Marion-Lockert-Institut.de
www.Marion-Lockert-Institut.de



Marion Lockert Institut
Training · Coaching · Entwicklung

Matrix-Aufstellungen

nach den Archetypen der Seele®



Die Seelen-Matrix

Das Universum besteht aus 7 Schwingungsfrequenzen oder Energien.

Die 7 universalen Energien

Wollte man diese Frequenzen für unser menschliches Verstehen erfassbarer machen, so könnte man sie 7 Farben und Charakteren zuordnen:

- 1 himmelblau/Heilerenergie
- 2 zitronenfaltergelb/Künstlerenergie
- 3 blutrot/Kriegerenergie
- 4 grasgrün/Gelehrtenenergie
- 5 sonnengelb/Weisenenergie
- 6 ozeanblau/Priesterenergie
- 7 purpurrot/Königsenergie

Wie das Licht eines Regenbogens bilden sie zusammen alle Aspekte des Seins. Und jede dieser Energien ist gleichwertig und wertvoll.

Die Matrix

Aus diesen Energien wählt unsere Seele eine individuelle Struktur. Diese Struktur, die unser Sein bestimmt, nennt sich **Seelen-Matrix**. Deren persönliche „Energie- und Farbmischung“ besteht wiederum aus 7 Elementen:



- **Die Seelenrolle** bildet als erstes Element die Grundschwingung unserer Matrix.

Sie wird ergänzt durch die weiteren Elemente

- **Haupt- und Nebenangst**
- **Entwicklungsziel**
- **Modus**, mit dem das Ziel erreicht wird
- **Mentalität**
- **Stressreaktionsmuster** und unser
- **Seelenalter**, das stetig wächst.

Diese Matricelemente bilden ein System, das sich durch eine Systemaufstellung in eine ausgewogene Harmonie bringen lässt.

Eine besondere Form der Matrix-Aufstellung ist die 4-Dimensions-Aufstellung.

Die Aufstellung der Matrix

Eine Matrix-Aufstellung funktioniert ähnlich wie andere Formen der Systemaufstellung:

Zunächst wird der mit einer Aufstellung verbundene Wunsch geklärt. Dann wählt der Aufsteller aus dem Kreis der teilnehmenden Stellvertreter für sein Ich und die Elemente seiner Matrix, um sie dann nach Gefühl im Raum aufzustellen.

Nun befragt die Aufstellungsleiterin jeden Stellvertreter nach seiner Befindlichkeit und die Arbeit beginnt.

Die Wachstums-Unterstützung

Durch diese Form der Visualisierung spüren und sehen wir die Matrix-Elemente unserer Persönlichkeit bewusster und merken schnell, welche davon bereits gut integriert sind und welche kritisch oder hemmend wirken.

Die Matrix-Aufstellung ermöglicht, bisher abgelehnte Anteile unserer Persönlichkeit liebevoller anzunehmen. Dadurch können sie leichter als Kraftquelle empfunden und genutzt werden.

Und die Orientierung auf unser Entwicklungsziel gibt uns eine klarere Ausrichtung.

„ Marion Lockert erweckt in ihren Matrix-Aufstellungen professionell und einfühlsam archetypische Anteile der eigenen Seele zum Leben. Theorie und tiefenwirksame Erfahrung ergänzen sich und werden für den eigenen Weg nutzbar. Teilnehmer dürfen sich auf entlastende und hilfreiche Aha-Erlebnisse und durchaus auch bahnbrechende Erkenntnisse über sich selbst freuen! “

Anke Modrow, Dipl.Übersetzerin/Coach, Karlsruhe

Das Seminar

Zu Beginn wird in die Matrix eingeführt und die 7 Energien sinnlich erlebt. Das erweitert unser Verständnis vom Ganzen und von uns selbst.

Dann folgen die Aufstellungen: Verdeckte oder bekannte Matrices (siehe umseitig) und/oder 4-Dimensions-Aufstellungen.

Termine

Die aktuellen Termine und Preise finden Sie auf dem Einlegeblatt oder im Internet unter www.Marion-Lockert-Institut.de.

Die Aufstellung der 4 Dimensionen

Der Mensch besteht aus Körper und Geist, Seele und Psyche. Während der Körper und seine Funktionen schon recht gut erforscht sind, stehen wir bei den anderen Elementen noch vor vielen Rätseln.

Der Geist mit seinen Denkmustern, seinen Einsichten, logischem und intuitivem Verstehen beginnt durch Erkenntnisse der Neurobiologie und Verfahren wie NLP erst jetzt erfassbarer zu werden. Der Geist ist Vermittler zwischen Körper, Psyche und Seele.

Die Psyche, oft missverständlich mit „Seele“ gleichgesetzt, ist definierbar als ein Verarbeitungsorgan von Ängsten und anderen Emotionen. Sie reguliert die emotionale Balance und produziert Gefühle, Sichtweisen, Handlungen. Sie bedient sich häufig auch körperlicher Ausdrucksformen wie der Psychosomatik.

Die Seele ist der Teil in uns, der unseren Wesenskern bildet und unser Einzelleben überdauert. Sie ist als Fragment eingebettet in eine Seelenfamilie. Somit ist eine Seele individuell und zugleich überindividuell – eben „unteilbar“ verbunden mit etwas Höherem oder Größerem.

Diese 4 Elemente bilden die 4 Dimensionen des Menschseins. Wirken sie harmonisch zusammen, haben wir gute Voraussetzungen, unsere Mitte zu spüren und aus ihr heraus zu handeln.

Marion Lockert hat für die Unterstützung dieses Ziels die Methode der „4-Dimensions-Aufstellung“ entwickelt.

„ Wir wollen euch vermitteln, dass Menschsein von einer umfassenden Sinnhaftigkeit getragen wird.
Du bist Mensch. Das bedeutet:
Allein durch dein Sein erfüllst du einen göttlichen Auftrag.
Du bist Mensch. Das bedeutet:
Mit allem, was du tust oder nicht tust, leistest du einen unverzichtbaren Beitrag zum großen Ganzen. “

DIE QUELLE