

Was tun?

Sie möchten sich auf das Seminar vorbereiten?

Für eine Aufstellung brauchen Sie ein möglichst konkretes Anliegen, einen „Leidensdruck“. Falls Sie für sich eine Aufstellung planen, ist eine Informationssammlung sinnvoll: Gab es in Ihrer näheren oder weiteren Familie früh Verstorbene, „Vergessene“ oder „schwarze Schafe“? Gab es schwere Krankheiten oder besondere Schicksale? Hatten die Eltern oder Großeltern frühere Partner?

Ansonsten brauchen Sie nichts zu tun.

Sie möchten doch vorab etwas lesen?

Dann empfehle ich Ihnen:

Literatur

- Ulsamer, Bertold: Ohne Wurzeln keine Flügel
- Ulsamer, Bertold: Spielregeln für Paare
- Schäfer, Thomas: Wenn der Körper Signale gibt

oder:

- Holitzka, M. und Remmert, E.: Systemische Organisations-Aufstellungen – für Konfliktlösungen in Unternehmen und Beruf.
- Horn, K.P. und Brick, R.: Das verborgene Netzwerk der Macht, Syst. Aufstellungen in Unternehmen und Organisationen

„Vielen Dank für dieses Wochenende. Deine einfühlsame und behutsame Art in dieser Methode hat mich „um Meilen“ weitergebracht. Ich habe, wie versprochen, nicht nach Erklärungen auf die Frage „wie funktioniert das“ gesucht, sondern es einfach auf mich wirken lassen. ... und die Wirkung ist fantastisch!“

Christian K., Köln

„Durch das Familienstellen ist mir klar geworden, dass ich Teil eines Systems bin, welches auch über Generationen hinweg Auswirkungen auf mein Leben hat. Mir diese Zusammenhänge deutlich zu machen und die innere Ordnung wiederherzustellen, schafft Klarheit und damit die Grundlage für ein selbstbestimmtes und bewusstes Leben. Meine schönste Erkenntnis: Alles geschieht aus Liebe!“

Feli Duijnsveld, Internet-Trainerin

Mit wem?



Eine klare, vertrauliche und achtsame Atmosphäre liegt mir besonders am Herzen.

Marion Lockert

- geboren 1958
- gelernte Pädagogin
- zert. Systemaufstellerin DGfS e.V., Regionalsprecherin
- zert. Professional f. Businessaufstellungen infosyon e.V.
- Heilpraktikerin beschränkt auf das Gebiet der Psychotherapie
- NLP-Lehrtrainerin & -Lehrcoach, DVNLP
- Autorin
- Phantasiereisen-CDs bei www.HerzKraft.com

Seit 1995 bin ich intensiv mit der Aufstellungsarbeit verbunden und habe bei verschiedensten Aufstellern gelernt. NLP fließt nutzbringend in meine Arbeit ein, des Weiteren auch Reiki und EFT. Die Seelenlehre der Archetypen nach Hasselmann/Scholke bereichert mich sehr. Zurzeit entwickle ich das Format der Matrixaufstellungen weiter.

Seit 1988 gestalte ich außerdem in Unternehmen Seminare und Prozessbegleitungen zu Themen wie Führung, Leitbildentwicklung, Kommunikation, Kreativität und Teambildung.

Persönlichkeit, Spiritualität und erfolgreiches Business zu verbinden ist mir als Management-Trainerin ein Anliegen. Die Businessaufstellungen bieten für Personal- und Organisationsentwicklung weitreichendes Wachstum und alltagstaugliche Lösungen, um den Erfolg Ihres Unternehmens zu fördern.

Eine besondere Freude sind mir auch die NLP-Coaching-Ausbildungskurse.

Informationen und Anmeldung



Marion Lockert Institut
Training · Coaching · Entwicklung

Marion Lockert Institut
Richard-Wagner-Straße 11
30177 Hannover

Telefon 0511 763 51 69-0
Fax 0511 763 51 69-4

service@Marion-Lockert-Institut.de
www.Marion-Lockert-Institut.de

Konto 555 793 300

BLZ 251 900 01, Volksbank Hannover eG

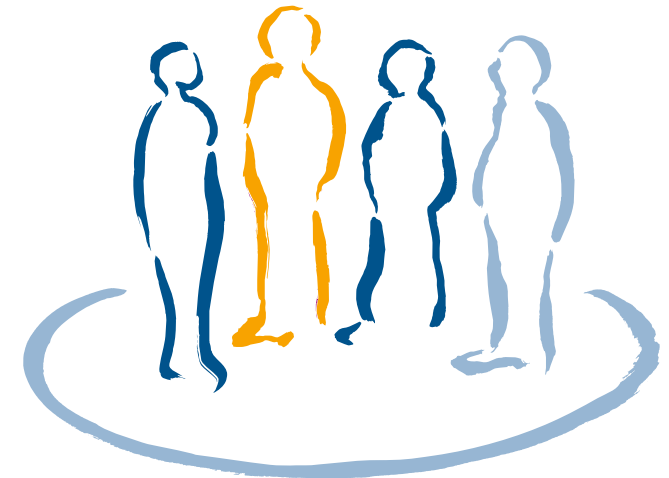
Stichwort: Seminar FA



Marion Lockert Institut
Training · Coaching · Entwicklung

Familien-Aufstellungen

Termine 2010



Für wen und wofür?

- Sie haben wiederkehrende Konflikte, z. B. mit Ihren Eltern, dem Partner, Ihren Kindern oder sich selbst?
- Sie möchten vergangene Beziehungen endlich abschließen oder alte Verhaltensmuster ändern?
- Sie wollen bei sich selbst ankommen und Ihren persönlichen Weg frei und kraftvoll gehen?

Verstrickungen

Ob wir es spüren oder nicht: Wir alle sind in unser Familiensystem und die darin wirkenden archaischen Kräfte eingebunden. Das zeigt sich durch Vorkommnisse oder Haltungen, die sich über Generationen hinweg wiederholen. Oft wird hier aus unbewusster Treue zu Familienmitgliedern fremdes Schicksal nachgeahmt.

Folgen dieser Verstrickungen können auch Blockaden, unerklärliche oder quälende Gefühle sein. Wir fühlen uns dann uneins und nicht in voller Kraft. Manchmal hindern uns Verstrickungen, auch Gesundheit und Erfolg zuzulassen oder wirklich „in Beziehung“ zu gehen, Liebe anzunehmen oder frei zu geben...

Weitere Themen für Aufstellungen sind z.B.

- Probleme in Stief- oder Adoptionsfamilien
- Trennungssituationen: gehen oder bleiben?
- unerfüllter Partnerwunsch
- es sich selbst schlecht gehen lassen
- Krankheiten, körperliche Symptome
- Sucht und Co-Abhängigkeit
- berufliche Anliegen
- Entscheidungsfragen

Business

Auch in Fragen der Arbeitswelt sind Aufstellungen ein hervorragendes Mittel, um schnellstens Reibungsverluste zu analysieren, Klarheit und Lösungen zu finden - z.B. für Konflikte, Projekte, Kundenbeziehungen, Führungsthemen, Teamentwicklung oder Changeprozesse.

” Nochmals vielen Dank für den sehr schönen Workshop, und insbesondere dafür, dass man ohne Wenn und Aber weiß, sich in gute und sichere Hände zu begeben.“

Tony Castless

Wie?

Zu einem Seminar "Familienaufstellungen" kommen Sie in der Regel allein. Möglich ist auch die Begleitung einer vertrauten Person. Familienmitglieder oder Partner sind ebenso herzlich willkommen: Das Seminar, gemeinsam erlebt, fördert gegenseitiges Verständnis und vertieft Ihre Verbindung zueinander.

Wie geht eine Aufstellung vor sich?

Wenn die Reihe an Ihnen ist, führen wir zunächst vor der Gruppe ein Gespräch zum Herausarbeiten Ihres Anliegens. Danach wählen Sie Seminarteilnehmer als Repräsentanten stellvertretend für Ihr Familienmitglieder und platzieren sie so im Raum, wie es Ihrem Gefühl der Beziehungen zueinander entspricht.

Nachdem die Stellvertreter ihre Emotionen und Beziehungen beschrieben haben, wird die Konstellation so lange verändert, bis ein möglichst harmonisches Schlussbild entsteht.

Worum es eigentlich geht

Die Beschreibung der Vorgehensweise kann nicht annähernd wiedergeben, was eine Aufstellung innerlich bewirkt: Was die Menschen dabei so heilsam berührt, ist die plötzlich erkennbare und überraschend eigene Logik der Beziehungen auf einer tieferen Ebene. Sie enthüllt, was hinter allen Emotionen und Verstrickungen steht. Dieses neue Verständnis versöhnt, macht den Verstand klar und das Herz weit.

Inneres Wachstum

Das gefundene Lösungsbild wirkt unbewusst weiter als eine neue und stärkende Verbundenheit mit unseren Wurzeln. So erwachsen neue Perspektiven und große Kraft, um unsere Entwicklung zu gestalten und Ziele zu erreichen.

Viele empfinden die Aufstellungsarbeit wie eine Lebensschule, die Motive des Daseins in neuem Licht zeigt. Zuschauen und Repräsentieren in den Aufstellungen der Anderen lässt Sie viele Facetten von sich selbst entdecken – ein besonderes Erlebnis, das Impulse gibt. Also bereichert Sie das Seminar auch als „StellvertreterIn“ ohne eine eigene Aufstellung.

Wann, wo und wie viel?

Die Familienaufstellungen (FA) finden als Wochenendseminare statt. In der Regel sind die Zeiten Freitagabend 18 - 21 Uhr, Samstag und Sonntag 10 - 18 Uhr

Termine in 2010

- 26. – 28. Februar
- 16. – 18. April
- 18. – 20. Juni
- 3. – 5. September
- 8. – 10. Oktober
- 10. – 12. Dezember

Etwa 7 Wochen nach dem Aufstellungswochenende gibt es einen besonderen Abend: FA Wiedersehen! Zu diesem Termin treffen sich alle TeilnehmerInnen mit Marion Lockert. Sie haben dann Gelegenheit, sich auszutauschen, über Fortschritte zu berichten und evtl. kleine "Nacharbeiten" vorzunehmen.

Ort

Marion Lockert Institut
Richard-Wagner-Straße 11
30177 Hannover (List)

Eine Anfahrtsskizze und die genauen Seminarzeiten erhalten Sie mit der Anmeldebestätigung etwa eine Woche vor dem Seminar. Mit der Anmeldung verpflichten Sie sich zu Vertraulichkeit im Umgang mit allen persönlichen Inhalten des Wochenendes. Aufstellungen ersetzen keine Therapie.

Investition

- 210,- € für Ihre Teilnahme mit eigener Aufstellung
 - 135,- € als Beobachter/Stellvertreter ohne Aufstellung
- In besonderen Fällen ist ein Rabatt möglich.

Weiter in Persönlichkeitsentwicklung?

Stellen Sie die Matrix Ihres Seelenpersönlichkeitsbildes auf - nach den Archetypen der Seele (Hasselmann und Schmolke). Marion Lockert ist als Matrixaufstellerin von den Autoren persönlich autorisiert.

” Was mir besonders gut an deiner Arbeit gefällt, ist die Verbindung von Herz und Verstand. In den Aufstellungsseminaren fühlt man sich bei dir als Mensch warm aufgehoben und lernt durch deine klaren Aussagen zur Sache. Vielen Dank dafür!“

Edith Hager, Personalentwicklerin